

GUADALAJARA, JAL. A 4 DE JUNIO DE 2020

LICITACIÓN PÚBLICA LOCAL 014/2020
"ADQUISICIÓN DE UNIFORMES Y CALZADO PARA EL PERSONAL
OPERATIVO Y ADMINISTRATIVO DE LOS DIFERENTES DEPARTAMENTOS
DEL. H. AYUNTAMIENTO DE ZAPOTLÁN EL GRANDE, JALISCO"

GOBIERNO MUNICIPAL DE ZAPOTLAN EL GRANDE JALISCO
COMITÉ DE COMPRAS GUBERNAMENTALES CONTRATACIÓN
DE SERVICIOS, ARRENDAMIENTOS Y ENAJENACIONES, PARA
EL MUNICIPIO DE ZAPOTLÁN EL GRANDE

PUNTO A
ANEXO 1
PROPUESTA TECNICA
ESPECIFICACIONES TÉCNICAS

PARTIDA	CANTIDAD PZAS.	UNIDAD DE MEDIDA	DESCRIPCIÓN
1	204	PIEZAS	CAMISAS DE VESTIR MANGA CORTA (CORTE MASCULINO) Composición de las telas en 50% algodón y 50% poliéster. Con logo bordado (escudo de armas del municipio) al frente de (5x8), DEBERÁN DE INCLUIR MUESTRARIO DE COLORES QUE MANEJA LA MARCA OFERTADA ASI COMO MUESTRARIO DEL LOGO BORDADO. MARCA PUBLISIDAD TEXTIL GDL
2	32	PIEZAS	CAMISAS DE MEZCLILLA MANGA LARGA, (CORTE MASCULINO) Composición de las telas en 50% algodón y 50% poliéster, con bolsa al frente y logo bordado (escudo de armas del municipio) al frente de (5x8) MARCA PUBLISIDAD TEXTIL GDL
3	338	PIEZAS	PLAYERAS TIPO POLO MANGA CORTA (CORTE MASCULINO) , composición de la tela 50% poliéster y 50% algodón, con logo bordado (escudo de armas) al frente (5x8) PRESENTAR MUESTRARIO DE COLORES Y BORDADO DEL LOGO. MARCA PUBLISIDAD TEXTIL GDL
4	289	PIEZAS	PLAYERAS TIPO POLO MANGA LARGA (CORTE MASCULINO) , composición de la tela 50% poliéster y 50% algodón, con logo bordado (escudo de armas) al frente (5x8) PRESENTAR MUESTRARIO DE COLORES Y BORDADO DEL LOGO. MARCA PUBLISIDAD TEXTIL GDL
5	85	PIEZAS	PLAYERAS TIPO POLO MANGA CORTA, (CORTE FEMENINO) 50% poliéster y 50% algodón, con logo bordado (escudo de armas) al frente (5x8) PRESENTAR MUESTRARIO DE COLORES Y BORDADO DEL LOGO. MARCA PUBLISIDAD TEXTIL GDL

PANTALONES

PARTIDA	CANTIDAD PZAS.	UNIDAD DE MEDIDA	DESCRIPCIÓN
6	732	PIEZAS	PANTALON DE MEZCLILLA PRELAVADA PARA HOMBRE CORTE VAQUERO RECTO MARCA PUBLISIDAD TEXTIL GDL
7	72	PIEZAS	PANTALÓN DE MEZCLILLA PRELAVADA CORTE PARA MUJER DE (MEZCLILLA SUAVE) MARCA PUBLISIDAD TEXTIL GDL










CALZADO

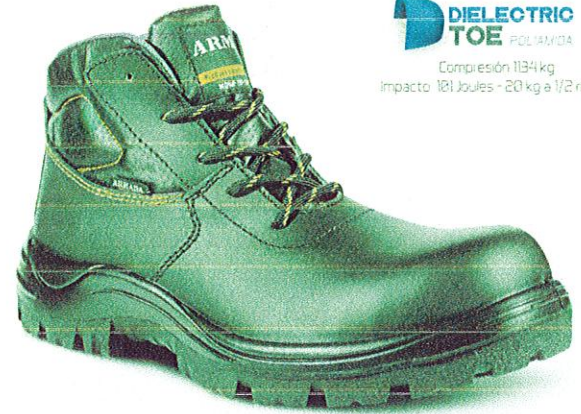
PARTIDA	CANTIDAD PARES	UNIDAD DE MEDIDA	DESCRIPCIÓN
8	660	PARES	BOTA INDUSTRIAL COSIDA 5012 MARCA ARMADA
9	22	PARES	BOTA DIALECTRICA MODELO 5011 MARCA ARMADA
10	70	PARES	ZAPATO TIPO CHOCLO PARA MUJER MARCA QUIMBO

ATENTAMENTE

GLORIA OCHOA HERRERA
REPRESENTANTE LEGAL
PUBLICIDAD TEXTIL GDL SRL DE C.V.

ESTILO:	5011
LÍNEA:	INYECCIÓN DIRECTA
PIEL:	NAPA
COLOR:	NEGRO
SUELA:	ARMENTO®
COLOR:	NEGRO / NEGRO
AJUSTE:	HORMA EEE
CONSTRUCCIÓN:	ESTROBEL / INYECCIÓN AL CORTE
TIPO DE PRODUCTO:	TIPO II (PP) + TIPO III (D)



DIELECTRIC TOE POLIAMIDA
Compresión 1134 kg
Impacto 181 Joules - 20 kg a 1/2 metro

TIPO DE PROTECCIÓN : PUNTERA PROTECCIÓN + DIELECTRICO



NOM-113-STPS-2009

PRESENTACIÓN BORCEGUI
TALLAS DISPONIBLES

22 23 24 25 26 27 28 29 30

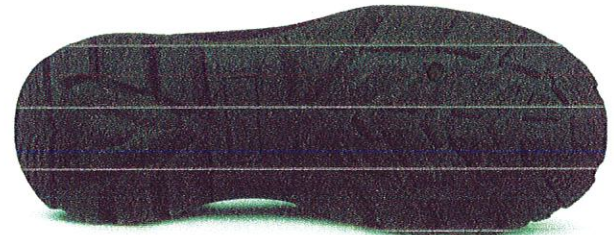
PRUEBAS DE LABORATORIO

MÉTODO

Res. Flexión	7.3 NMX-5-051-1989
Res. Aceites - Gasolinas	7.5 NMX-5-051-1989
Res. Abrasión	7.2 NMX-5-051-1989
Res. Desgarre	7.2 NMX-5-051-1989
Res. Eléctrica	8.5 NOM 113-STPS-2009
Res. Impacto	8.3 NOM 113-STPS-2009
Res. Compresión	8.4 NOM 113-STPS-2009
Absorción - Desabsorción	8.4 NOM 113-STPS-2009

**INYECCIÓN DIRECTA AL CORTE
PARA USO PROFESIONAL**

PU BAJA DENSIDAD + HULE MÁXIMA RESISTENCIA



ELEMENTO	MATERIAL	DETALLES
Corte	Flor entera cuero vacuno	Piel 100% Natural calibre 2.0 - 2.2 mm
Bullón	Sintético	Forro sintético base poliuretano
Lengüeta	Sintético	Forro sintético base poliuretano
Forro lengüeta	Forro poliéster	Forro textil / Transpirable
Forro interior	Forro poliéster	Forro textil / Transpirable
Ojillos	Perforado	Perforado
Agujeta	Poliéster + Algodón	Agujeta bitono de alta resistencia
Planta	Strobel textil	Duratex su TST 3D
Plantilla	Comfort Feet eva	Plantilla de espuma conformada / Transpirable
Contrafuerte	Orothermo	Resina termoplástica de alta resistencia
Cuña	Poliuretano	PU shore 50 (+/-3) / Absorción de impacto
Piso	Hule	Alta resistencia a la abrasión
Puntera de protección	Composite ABS	Polimero de alta resistencia / Dieléctrico

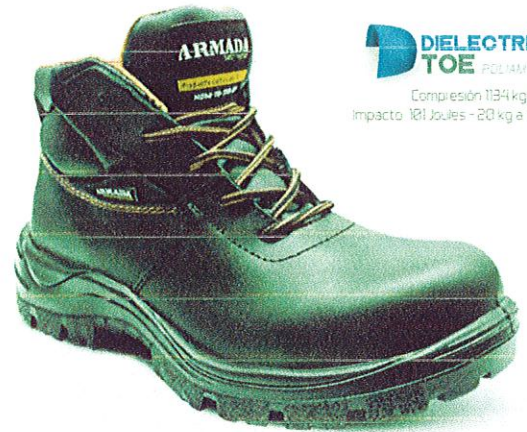
USO RECOMENDADO

Calzado para uso en condiciones secas y húmedas en condiciones normales, de uso industrial y/o trabajo; Uso rudo; Buena res. a aceites y gasolinas en condiciones normales. Ideal para pisos como pavimentos, asfaltos, áreas de mantenimiento, terrenos irregulares, etc.

PRECAUCIÓN

Las condiciones de uso, el desgaste de la suela y los contaminantes del entorno en donde se utilice el calzado son factores que afectan la condición antideslizante y no garantiza el índice de resbalamiento.

ESTILO: 5012
LÍNEA: INYECCIÓN DIRECTA
PIEL: NAPA
COLOR: NEGRO
SUELA: ARMENTO[®]
COLOR: NEGRO
AJUSTE: HORMA EEE
CONSTRUCCIÓN: ESTROBEL / INYECCIÓN AL CORTE
TIPO DE PRODUCTO: TIPO II (PP) + TIPO III (D)



DIELECTRIC TOE
 PROTECCIÓN
 Compresión 1134 kg
 Impacto 121 Joules - 20 kg a 1/2 metro

TIPO DE PROTECCIÓN : PUNTERA PROTECCIÓN + DIELECTRICO



NOM-113-STPS-2009

PRESENTACIÓN BORCEGUI
TALLAS DISPONIBLES

22 23 24 25 26 27 28 29 30

PRUEBAS DE LABORATORIO

MÉTODO

Res. Flexión	7.3 NMX-S-051-1989
Res. Aceites - Gasolinas	7.5 NMX-S-051-1989
Res. Abrasión	7.2 NMX-S-051-1989
Res. Desgarre	7.2 NMX-S-051-1989
Res. Eléctrica	8.5 NOM 113-STPS-2009
Res. Impacto	8.3 NOM 113-STPS-2009
Res. Compresión	8.4 NOM 113-STPS-2009
Absorción - Desabsorción	8.4 NOM 113-STPS-2009

**INYECCIÓN DIRECTA AL CORTE
 PARA USO PROFESIONAL**

PU MONODENSIDAD



ELEMENTO	MATERIAL	DETALLES
Corte	Flor entera cuero vacuno	Piel 100% Natural calibre 2.0 - 2.2 mm
Bullón	Sintético	Forro sintético base poliuretano
Lengüeta	Sintético	Forro sintético base poliuretano
Forro lengüeta	Forro poliéster	Forro textil / Transpirable
Forro interior	Forro poliéster	Forro textil / Transpirable
Ojillos	Perforado	Perforado
Agujeta	Poliéster + Algodón	Agujeta bitono de alta resistencia
Planta	Strobel textil	Duralex su TST 30
Plantilla	EVA	Plantilla suajada EVA 35* 4mm
Contrafuerte	Orothermo	Resina termoplástica de alta resistencia
Suela	Poliuretano monodensidad	PU shore 55 (+/-3) / Absorción de impacto
Puntera de protección	Composite ABS	Polimero de alta resistencia / Dieléctrico

USO RECOMENDADO

Calzado para uso en áreas secas y húmedas en condiciones normales.
 Ideal para uso ligero y jornadas laborales largas ya que reduce la fatiga estática y dinámica.

PRECAUCIÓN

Las condiciones de uso, el desgaste de la suela y los contaminantes del entorno en donde se utilice el calzado son factores que afectan la condición antideslizante y no garantiza el índice de resabamiento.