



INFORME DE ACTIVIDADES TIANGUIS MUNICIPAL BENITO JUAREZ.

ENERO 2016

MENCIONAR QUE EN EL MES DE ENERO DE 2016 ENTRO A TIANGUIS MUNICIPAL BENITO JUAREZ EL GRUPO ESPECIAL DE REACCION INMEDIATA, TIEMPO EN EL CUAL SE REALIZARON PODAS, LIMPIEZAS, RETIRO DE RAMAS, ACOMO DE TUBO EN DOMO, ACOMODO DE LAMINAS A SOLICITUD DE LOCATARIOS, HABILITACION DE ESTACIONAMIENTO PARA LOCATARIOS ETC.



LOGRAMOS ACONDICIONAR UN ESTACIONAMIENTO ALTERNO EN EL TIANGUIS MUNICIPAL BENITO JUAREZ EN DONDE SE CUMPLIO SOLICITUD DE LOCATARIOS CON EL APOYO DE LA DIRECCION DE OBRAS PUBLICAS Y CON EL APOYO DE ROMAN ALEJANDRO ESPINOZA CHAVEZ..



PENDIENTE DEL BACHEO QUE SE REALIZO EN LAS INSTALACIONES DE TIANGUIS MUNICIPAL BENITO JUAREZ.



ESTAMOS DANDO NUEVA IMAGEN A LAS INSTALACIONES DEL TIANGUIS MUNICIPAL BENITO JUAREZ CON APOYO DE L GRUPO DE REACCION INMEDIATA.



RETIRAMOS RAMAS QUE ESTABAN EN PELIGRO DE CAER CON EL POYO DE GRUPO ESPECIAL DE REACCION INMEDIATA.



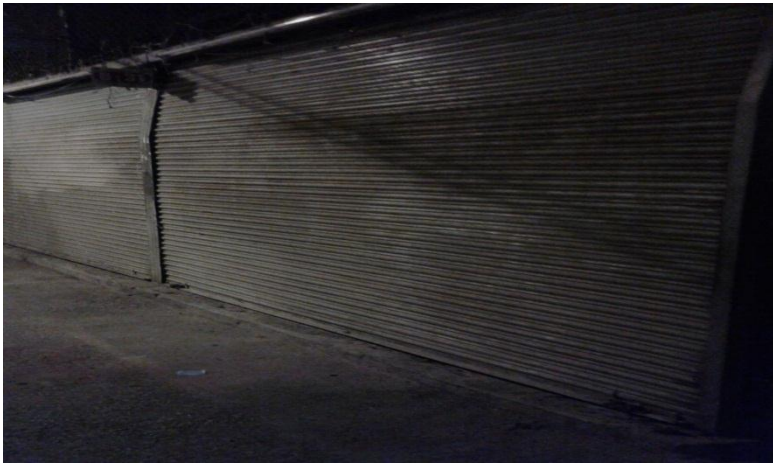
SE DIO VIDA AL ARBOLADO Y SE LIMPIO DE MALEZA CON APOYO DEL GRUPO DE REACCION INMEDIATA.



NUEVA IMAGEN EN TIANGUIS MUNICIPAL BENITO JUAREZ.



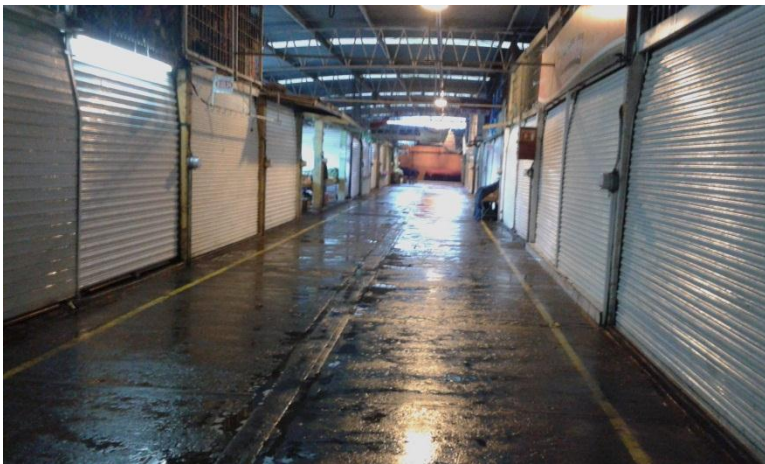
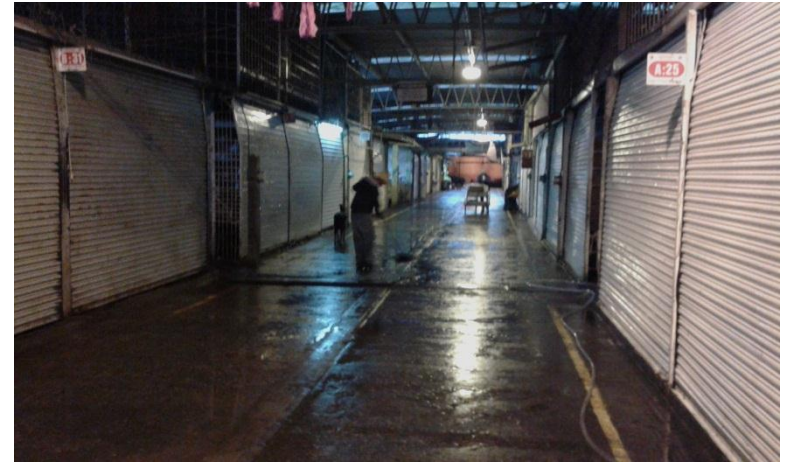
CON APOYO DEL GRUPO ESPECIAL DE REACCION INMEDIATA, LIMPIAMOS CORTINAS Y PASILLOS.



IMÁGENES DE LIMPIEZA.



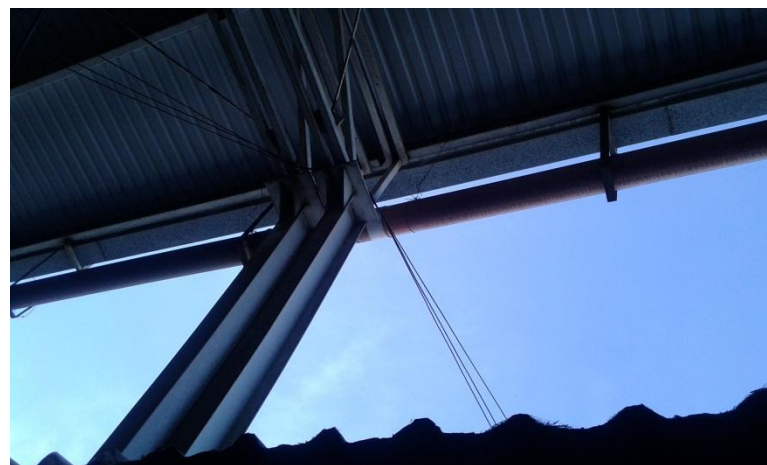
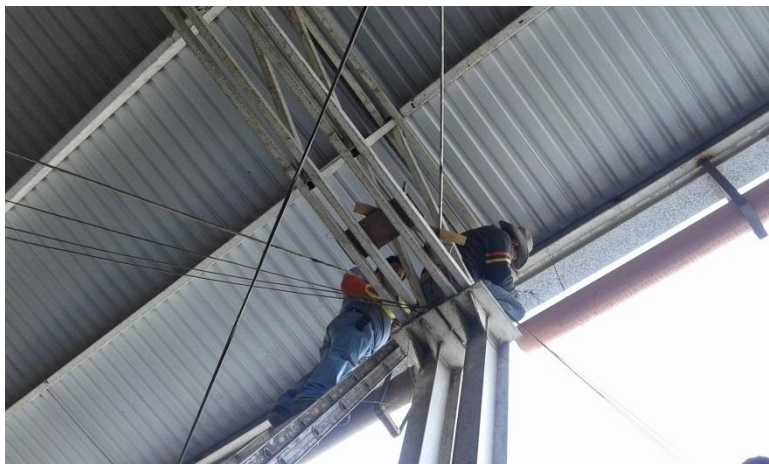
CORTINAS Y PASILLO LIMPIOS TOTALMENTE.



APOYAMOS EN LAVADO DE PORTALES EN CENTRO HISTORICO.



CON EL APOYO DEL GRUPO ESPECIAL DE REACCION INMEDIATA SE ACOMODO TUBO UBICADO EN EL DOMO YA QUE ESTABA DESTABADO, ESTO CON ATENCION A LOCATARIOS.



SE PINTAN ESPACIOS EXCLUSIVOS.



Iniciamos con la habilitación de jardineras en tianguis municipal Benito Juárez.



SE INICIO EL BALIZAMIENTO POR LA CALLE GREGORIO TORRES QUINTERO EN DONDE NO ESTABA SEÑALADO ABSOLUTAMENTE NADA CON APOYO DEL GRUPO DE REACCION INMEDIATA.



GRUPO ESPECIAL DE REACCION INMEDIATA NOS DIO APOYO EN BALIZAMIENTO DE ESTACIONAMIENTO POR CALLE GREGORIO TORRES.



DESGLOCE DE RECAUDACION SEMANAL.

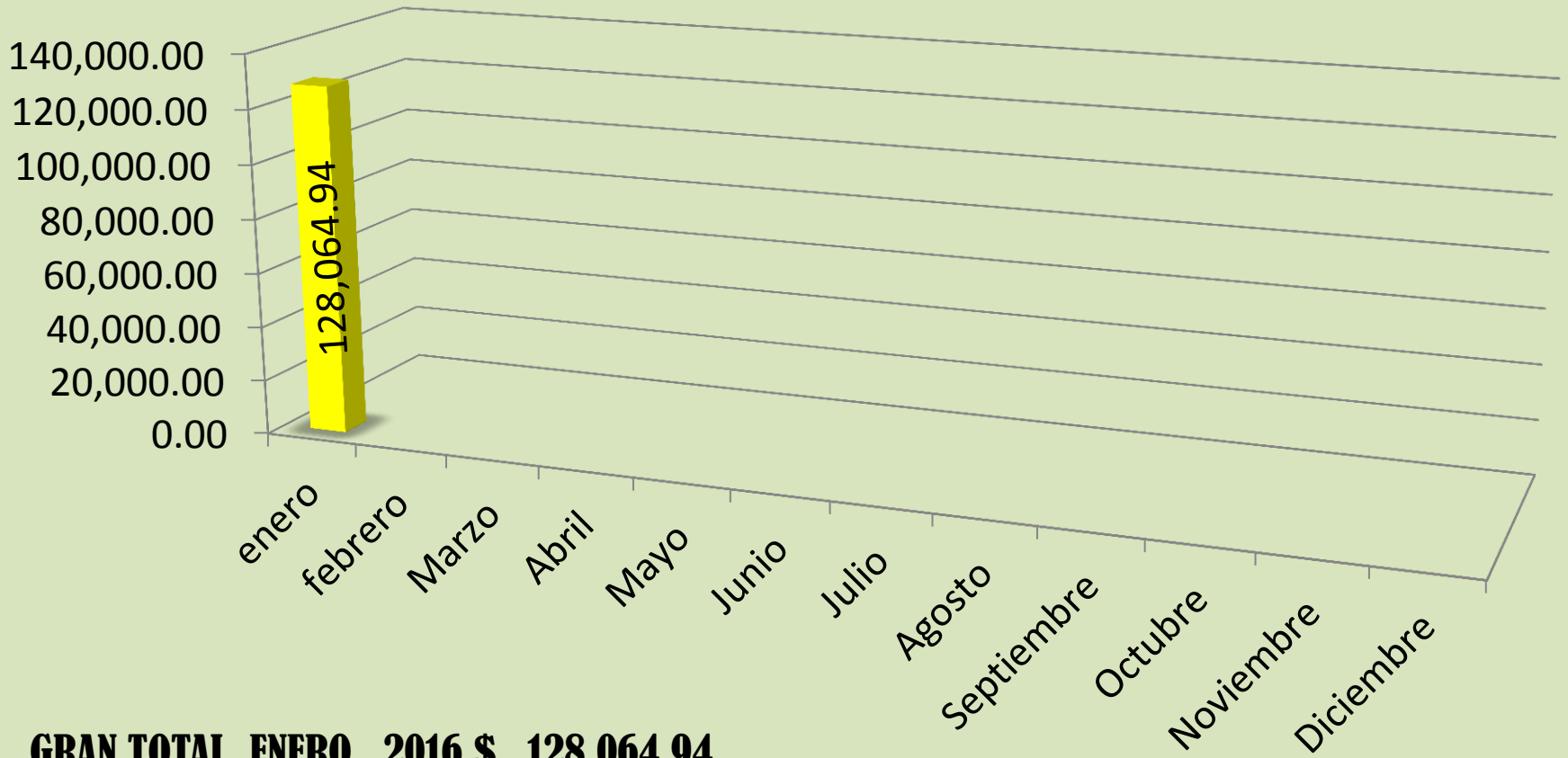
DEL 12 AL 16 DE ENERO	\$ 37,581.25
DEL 17 AL 21 DE ENERO	\$ 37,593.34
DEL 22 AL 28 DE ENERO	\$ 39,614.30

COBRANZA DIAS DOMINGO.

10 DE ENERO	\$ 3,024.32
17 DE ENERO	\$ 3,693.14
24 DE ENERO	\$ 3,327.91
31 DE ENERO	\$ 3,230.68

GRAN TOTAL MES DE ENERO \$ 128,064.94

GRAFICA DE RECAUDACION EN TIANGUIS MUNICIPAL BENITO JUAREZ ENERO 2016.



GRAN TOTAL ENERO 2016 \$ 128,064.94

- Así mismo cabe mencionar que en el Tianguis Municipal Benito Juárez diariamente se realizan actividades diversas, y de todo tipo por ejemplo, fallas en maquinas de sanitarios que es una constante, búsqueda de niños que se le extravían a los papas, fallas de energía eléctrica y estamos en constante comunicación con la CFC. Además informar que en este centro de servicios se trabajan los 365 días del año. Con los servicios de veladores, sanitarios, barrido etc.

ATENTAMENTE.

SUFRAGIO EFECTIVO NO REELECCION

- **CIUDAD GUZMAN MUNICIPIO DE ZAPOTLAN EL GRANDE, JALISCO A 03 FEBRERO 2016.**

PERLA BENITEZ NARANJO.

Coordinadora de Tianguis Municipal.

- **C.c.p.- Archivo.**