

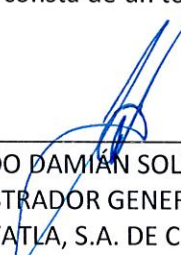


Gobierno Municipal de Zapotlán El Grande, Jalisco
PROVEEDURÍA MUNICIPAL
COMITÉ DE COMPRAS, CONTRATACIÓN DE ARRENDAMIENTOS Y SERVICIOS PÚBLICOS PARA EL MUNICIPIO DE ZAPOTLÁN EL GRANDE, JALISCO
CONCURSO POR INVITACIÓN A CUANDO MENOS TRES PERSONAS HM-DP 007/2020
"VESTUARIO PARA EL PERSONAL DE LA CORPORACIÓN DE SEGURIDAD PÚBLICA DEL MUNICIPIO DE ZAPOTLÁN EL GRANDE, JALISCO DE ACUERDO AL MANUAL DE IDENTIDAD DEL FORTASEG"

ÍNDICE PROPUESTA TÉCNICA

	CLAUSULA	INCISO	DOCUMENTO	PRESENTA
1	9.1	A	Propuesta técnica detallada	SI
			Fichas técnicas	SI
2	9.1	B	Documentos de Acreditación	SI
			Copia simple Acta Constitutiva	SI
			Copia simple Modificaciones Acta Constitutiva	SI
			Copia simple IFE Administrador General Único	SI
			Carta poder simple	SI
			Copia Simple IFE firmantes	SI
			Cédula Registro Federal de Contribuyentes	SI
			Comprobante de domicilio	SI
3	9.1	C	Programa de entregas	SI
4	9.1	D	Formato de Manifestación de Facultades	SI
5	9.1	E	Manifiesto Art. 50 y 60	SI
6	9.1	F	Declaración de Integridad	SI
7	9.1	G	Carta de Garantía	SI
8			Interés en participar	SI

La presente propuesta consta de un total de 67 hojas.


BERNARDO DAMIÁN SOLTERO JARA
ADMINISTRADOR GENERAL ÚNICO
YATLA, S.A. DE C.V.



CONCURSO POR INVITACION HM-DP 007/2020.

“VESTUARIO PARA EL PERSONAL DE LA CORPORACIÓN DE SEGURIDAD PÚBLICA DEL MUNICIPIO DE ZAPOTLÁN EL GRANDE, JALISCO DE ACUERDO AL MANUAL DE IDENTIDAD DEL FORTASEG”

PROPUESTA TÉCNICA

Zapopan, Jalisco; a 4 de Junio de 2020

PARTIDA	DESCRIPCIÓN	CANTIDAD	MARCA	MODELO
1	<p>CAMISOLA TIPO OTAN DE MANGA LARGA PARA CABALLERO</p> <p>Camisola para Policía, para Caballero, confeccionada en tela Ripstop (anti-desgarre) color azul marino oscuro, con un peso de 7.5 oz/yd² (siete punto cinco onzas por yarda cuadrada), 65% (sesenta y cinco por ciento) poliéster y 35% (treinta y cinco por ciento) algodón, con revestimiento de Teflon® de la marca Dupont® repelente al agua, aceites, manchas y anti-arrugas. El fuelle deberá ser tipo aletilla en espalda y hombros para mayor movilidad desde el canesú hasta la axila a cada lado. Al frente a la altura del pecho contará con dos bolsillos de 12.8 cm (doce punto ocho centímetros) de ancho por 15.5 cm (quince punto cinco centímetros) de alto, con costura doble de 0.7 cm (cero punto siete centímetros), de igual forma deberá contar con tapa en solapa de 13.2 cm (trece puntodos centímetros) de ancho por 5.7 cm (cinco punto siete centímetros) de alto con costura de doble puntada con cierre de gancho y lazo con apertura para bolígrafo de 3 cm (tres centímetros) en las dos bolsas, dos bolsillos ocultos para documentos con costuras triples de 0.7 cm (cero punto siete centímetros) y remate en las esquinas con dos cierres de gancho y lazo del mismo color de la tela de 5 (cinco) por 1 (un) centímetros. El cuello debe medir 7.9 cm (siete punto nueve centímetros) en la parte de la nuca sin dobles y 7.5 cm (siete punto cinco centímetros) en el frente sin dobles, mismo que deberá estar confeccionado en doble tela con forro. Canesú de 7.1 cm (siete punto un centímetros) en la parte trasera con triple puntada. Ojalera doble con tapa de 4.2 cm (cuatro punto dos centímetros) con cinco botones, cuatro ocultos y uno a la vista en la parte superior. Las dos mangas con refuerzo de sobre tela con triple puntada desde el hombro hasta la muñeca. Muñecas reforzadas con doble tela con dos botones de ajuste y botón en antebrazo. La manga izquierda deberá contar con doble bolsillo para dos plumas a la altura del puño de 16 cm (dieciséis centímetros) por 4.7 cm (cuatro punto siete centímetros.) Con 11 (once) botones de 4 (cuatro) ojillos de 1.9 cm (uno punto nueve centímetros) de diámetro de melamina: 5 (cinco) en la botonera central, 2 (dos) en aletillas de manga, 4 (cuatro) en puños y 1 (uno) de repuesto en la parte interna inferior de botonera. Con dos</p>	230	5.11	72002



YATLA®

EQUIPAMIENTO DE SEGURIDAD Y PROTECCION



	<p>charreteras de 4 cm (cuatro centímetros) por 16 cm (dieciséis centímetros) elaboradas de la misma tela doble con contorno de triple puntada y dos botones de melanina los cuales debes estar en bolsa transparente junto a las etiquetas. Las costuras deben ser de 10 (diez) a 12 (doce) puntadas por pulgada. Las costuras serán de triple aguja o triple puntada en: bolsillos frontales, bolsillos ocultos, borde del cuello, mangas, canesú delantero y posterior, ojalera frontal, charreteras y puños. Este producto debe contar con un año de garantía sobre defectos de fabricación y vicios ocultos con cambio inmediato. 1. MICRO BORDADOS DE ALTA CALIDAD: • Frente derecho: Leyenda: Seguridad Pública de Zapotlán el Grande, con una medida de 12 cm (doce centímetros) por 1 cm (un centímetro), sector en parche. • Frente izquierdo: Escudo de la Dirección de Seguridad Pública de Zapotlán el Grande en la parte superior (estrella) con una medida de 8.5 cm (ocho punto cinco centímetros) de diámetro, sector en parche. • Manga izquierda: sector en parche de la Bandera Nacional Mexicana con la palabra México en la parte superior, con medidas de 8 cm (ocho centímetros) por 9 cm (nueve centímetros). • Manga derecha: sector en parche con la leyenda de PROXIMIDAD CIUDADANA de medidas 7.62 cm (siete punto sesenta y dos centímetros) por 6.35 cm (seis punto treinta y cinco centímetros). • Espalda: situado debajo del canesú deberá incluir la leyenda POLICIA ZAPOTLÁN EL GRANDE con medidas de 33.02 cm (treinta y tres punto cero dos centímetros) de largo por 12.70 cm (doce punto setenta centímetros) de alto.</p>			
2	<p>CAMISOLA TIPO OTAN DE MANGA CORTA Camisola para Policía, confeccionada en tela Ripstop (anti-desgarre) color azul marino oscuro, con un peso de 7.5 oz/yd² (siete punto cinco onzas por yarda cuadrada), 65% (sesenta y cinco por ciento) poliéster y 35% (treinta y cinco por ciento) algodón, con revestimiento de Teflon® de la marca Dupont® repelente al agua, aceites, manchas y anti-arrugas. El fuelle deberá ser tipo aletilla en espalda y hombros para mayor movilidad desde el canesú hasta la axila a cada lado. Al frente a la altura del pecho contará con dos bolsillos de 12.8 cm (doce punto ocho centímetros) de ancho por 15.5 cm (quince punto cinco centímetros) de alto, con costura doble de 0.7 cm (cero punto siete centímetros), de igual forma deberá contar con tapa en solapa de 13.2 cm (trece punto dos centímetros) de ancho por 5.7 cm (cinco punto siete centímetros) de alto con costura de doble puntada con cierre de gancho y lazo con apertura para bolígrafo de 3 cm (tres centímetros) en las dos bolsas, dos bolsillos ocultos para documentos con costuras triples de 0.7 cm (cero punto siete centímetros) y remate en las esquinas con dos cierres de gancho y lazo del mismo color de la tela de 5 (cinco) por 1 (un) centímetros. El cuello debe medir 7.9 cm (siete punto nueve centímetros) en la parte de la nuca sin dobles y 7.5 cm (siete punto cinco centímetros) en el frente sin dobles, mismo que deberá estar confeccionado en doble tela con forro. Canesú de 7.1 cm (siete punto un centímetros) en la parte trasera con triple puntada. Ojalera doble con tapa de 4.2 cm (cuatro punto dos</p>	230	5.11	71339

Handwritten signature and the number 3.



YATLA®

EQUIPAMIENTO DE SEGURIDAD Y PROTECCION



	<p>centímetros) con cinco botones, cuatro ocultos y uno a la vista en la parte superior. Las dos mangas con refuerzo de sobre tela con triple puntada desde el hombro. Con 11 (once) botones de 4 (cuatro) ojillos de 1.9 cm (uno punto nueve centímetros) de diámetro de melamina: 5 (cinco) en la botonera central, 2 (dos) en aletillas de manga, 4 (cuatro) en puños y 1 (uno) de repuesto en la parte interna inferior de botonera. Con dos charreteras de 4 cm (cuatro centímetros) por 16 cm (dieciséis centímetros) elaboradas de la misma tela doble con contorno de triple puntada y dos botones de melamina los cuales debes estar en bolsa transparente junto a las etiquetas. Las costuras deben ser de 10 (diez) a 12 (doce) puntadas por pulgada. Las costuras serán de triple aguja o triple puntada en: bolsillos frontales, bolsillos ocultos, borde del cuello, mangas, canesú delantero y posterior, ojalera frontal, charreteras y puños. Este producto debe contar con un año de garantía sobre defectos de fabricación y vicios ocultos con cambio inmediato. 2. MICRO BORDADOS DE ALTA CALIDAD: • Frente derecho: Leyenda: Seguridad Pública de Zapotlán el Grande, con una medida de 12 cm (doce centímetros) por 1 cm (un centímetro), sector en parche. • Frente izquierdo: Escudo de la Dirección de Seguridad Pública de Zapotlán el Grande en la parte superior (estrella) con una medida de 8.5 cm (ocho punto cinco centímetros) de diámetro, sector en parche. • Manga izquierda: sector en parche de la Bandera Nacional Mexicana con la palabra México en la parte superior, con medidas de 8 cm (ocho centímetros) por 9 cm (nueve centímetros). • Manga derecha: sector en parche con la leyenda de PROXIMIDAD CIUDADANA de medidas 7.62 cm (siete punto sesenta y dos centímetros) por 6.35 cm (seis punto treinta y cinco centímetros). • Espalda: situado debajo del canesú deberá incluir la leyenda POLICIA ZAPOTLÁN EL GRANDE con medidas de 33.02 cm (treinta y tres punto cero dos centímetros) de largo por 12.70 cm (doce punto setenta centímetros) de alto.</p>			
3	<p>PANTALÓN TIPO OTAN</p> <p>Pantalón para Policía en diseño y corte para Dama y en diseño y corte para Caballero, confeccionado en tela Ripstop color azul marino oscuro de 7.5 oz/yd2 (siete punto cinco onzas por yarda cuadrada), 65% (sesenta y cinco por ciento) poliéster y 35% (treinta y cinco por ciento) algodón, con revestimiento de Teflon® de la marca Dupont® repelente al agua, aceites, manchas y antiarrugas. En los bolsillos la tela deberá ser 80% (ochenta por ciento) poliéster y 20% (veinte por ciento) algodón de 4oz (cuatro onzas) de tejido apretado de propelina de alta resistencia. Pretina de 5 cm (cinco centímetros) con ajuste de canal interno a la altura de los bolsillos frontales con faja de resorte indeformable. Deberá contar con 5 presillas de doble costura con remaches de costura: 4 (cuatro) de 4.3 cm (cuatro punto tres centímetros) de ancho por 6.6 cm (seis punto seis centímetros) de alto y 1 (uno) de 2.4 cm (dos punto cuatro centímetros) de ancho por 6.6 cm (seis punto seis centímetros) de alto, mismas que deberán quedar intercaladas. Bragueta de 4 cm (cuatro centímetros) de ancho con doble costura, con</p>	460	5.11	74003



YATLA®

EQUIPAMIENTO DE SEGURIDAD Y PROTECCIÓN




cierre YKK (o de similar calidad, para uso rudo) metálico con deslizador y auto bloqueo, al frente broche metálico de alta resistencia con agarre extra-fuerte. Refuerzo con doble tela tipo pañalera en parte trasera y tiro. Bolsillos superiores frontales en diagonal con cara de la misma tela y refuerzo de doble tela en la base de entrada de las bolsas. Bolsas traseras tipo cartera con refuerzo en la entrada de 14 cm (catorce centímetros) de ancho y 16.5 cm (dieciséis punto cinco centímetros) de profundidad, con tapa con costura doble de 14.6 cm (catorce punto seis centímetros) de ancho por 5 cm (cinco centímetros) de alto con cierra de gancho y lazo (contactel). Bolsillos laterales a la altura de los muslos tipo cargo con triple fuelle con costura doble de 22.5 cm (veintidós punto cinco centímetros) de ancho por 25 cm (veinticinco centímetros) de alto con tapa tipo pestaña de 23.4 cm (veintitrés punto cuatro centímetros) de ancho por 6 cm (seis centímetros) de alto con cierre de gancho y lazo (contactel). Refuerzo en rodillas de doble tela con doble puntada con bolsillo interno para montaje de rodillera. Jareta en bastilla con ojales con remache con cinta en color negro para ajuste al interior de la bota. Las costuras son de 10 puntadas por pulgada y elaboradas de hilos de extra duración. Las presillas del cinturón deberán tener doble pespunte y están reforzadas en todas las esquinas. La bragueta, las aberturas de los bolsillos para mano, solapas de bolsillo, parches de rodilla y el parche de la sentadera deberán tener pespunte de doble aguja. Este producto debe contar con un año de garantía sobre defectos de fabricación y vicios ocultos con cambio inmediato. 1. MICRO BORDADOS DE ALTA CALIDAD: • La leyenda POLICIA ZAPOTLAN EL GRANDE de color blanco con el escudo de la policía en medio de ambas palabras, que ajuste a la tapa de las bolsas tipo cargo situadas en ambas piernas, en sector bordado o parche. • El sector bordado o en parche debe llevar un marco de enmallado de 0.4 cm (cero punto cuatro centímetros). • La medida total del sector bordado o en parche debe ser de 21.2 cm (veintiún punto dos centímetros) de ancho por 4 cm (cuatro centímetros) de alto.

Se presentan fichas técnicas de los bienes ofertados.

La garantía de los bienes es de 1 año por defectos de fabricación y/o vicios ocultos.

El tiempo de entrega 60 días hábiles contados a partir de la firma del contrato y recepción de las tallas conforme a lo estipulado en el programa de entregas.

Atentamente,


BERNARDO DAMIÁN SOLTERO JARA
ADMINISTRADOR GENERAL ÚNICO
YATLA, S.A. DE C.V.

YATLA S.A. DE C.V. AV. MANUEL ÁVILA CAMACHO #291-A COL. EL CAPULLO, ZAPOPAN, JALISCO, MÉXICO C.P. 45150

RFC. YAT-090129-M57

TEL. 52 (33) 3817 - 0187

www.yatla.com.mx



ESPECIFICACIONES DEL PRODUCTO



Descripción	Ripstop TDU® LS Shirt
Número de estilo	72002
Composición	65% poliéster, 35% algodón 6.14 oz. en construcción TDU® ripstop Acabado en Teflón®
Características y beneficios	<p>Cómoda, duradera y funcional</p> <p>Construida en tela con tratamiento de Teflon® para resistencia a manchas y la suciedad</p> <p>Presilla para colgado al interior de cuello</p> <p>Diseño tipo fuelle (bi-swing) en hombros que permite movimiento adicional en la espalda</p> <p>Dos bolsillos en el pecho con fuelle en un lado (el más cercano a la sisa) y aberturas para bolígrafo en cada solapa</p> <p>Bolsillo oculto porta documentos patentado por 5.11</p> <p>Parte baja de la aletilla oculta (los botones se encuentran ocultos entre una aletilla frontal doble)</p> <p>Incluye un kit de charreteras y porta placa para facilitar la adaptarse manualmente</p> <p>Doble bolsillo porta bolígrafos en antebrazo izquierdo</p> <p>38 costuras de refuerzo en áreas de mayo estrés</p> <p>Factor UPF: 50</p>
Costuras	<p>Costuras duraderas de 10-12 puntos por pulgada en todas las operaciones.</p> <p>Costura de triple aguja en bolsillos porta documentos patentados, sisas, fuelle trasero, canesú frontal y trasero, costura de manga y parche de codo.</p> <p>Pespunte de doble aguja en puños, bolsillos de pecho y solapas</p> <p>Pespunte de una aguja en el borde del cuello, ambos lados de tapeta frontal, bolsillos porta bolígrafos, sardinetas y dobladillo del cuerpo.</p> <p>Acabado limpio en dobladillo y corte recto en la bata.</p>

5.11° DEV CENTER

18022 Cowan, Suite 100
Irvine, CA 92614
Tel: 949.800.1511
Fax: 949.777.4795

5.11° OPS CENTER

4300 Spyres Way
Modesto, CA 95356
Tel: 209.527.4511
Fax: 209.527.1511

2 **costuras de refuerzo verticales** en cada una de las solapas de los bolsillos espaciados a 1 1/2" para la abertura del bolsillo de la pluma

Costuras de refuerzo en las esquinas superiores de las solapas de los bolsillos y bolsillos en el pecho, aberturas superior e inferior de los bolsillos porta documentos, uniones de las esquinas de los bolsillos porta documentos, a 3/4" sobre la costura lateral en el fuelle de espalda, en la parte superior, al centro y en la base de la aletilla oculta, en la esquina superior de la sardineta.

Cierres

Botones – botones de melamina de 4 agujeros que no se funden, queman o quiebran con el calor.

Botones 30L: 1 al centro y frente del cuello, 4 botones ocultos debajo de la aletilla, 2 botones en cada puño para ajuste, 1 en cada sardineta, 1 botón de repuesto y 2 botones para las charreteras opcionales.

Cierre tipo velcro – en bolsillos porta documentos ocultos y solapas de bolsillos de pecho.

Etiquetas

Etiquetas de marca, talla, país de origen, composición, cuidados y etiqueta de fábrica cosidas de forma permanente al interior de la camisa.

Tallas

XS-4XL Regular.

Colores

019 Black, 190 TDU Green, 724 Dark Navy, 162 TDU Khaki

Información confidencial y propiedad exclusiva: Esta ficha técnica contiene información propiedad de 5.11 Tactical, Inc. Queda prohibida cualquier reproducción, divulgación o transmisión de esta información sin consentimiento por escrito.

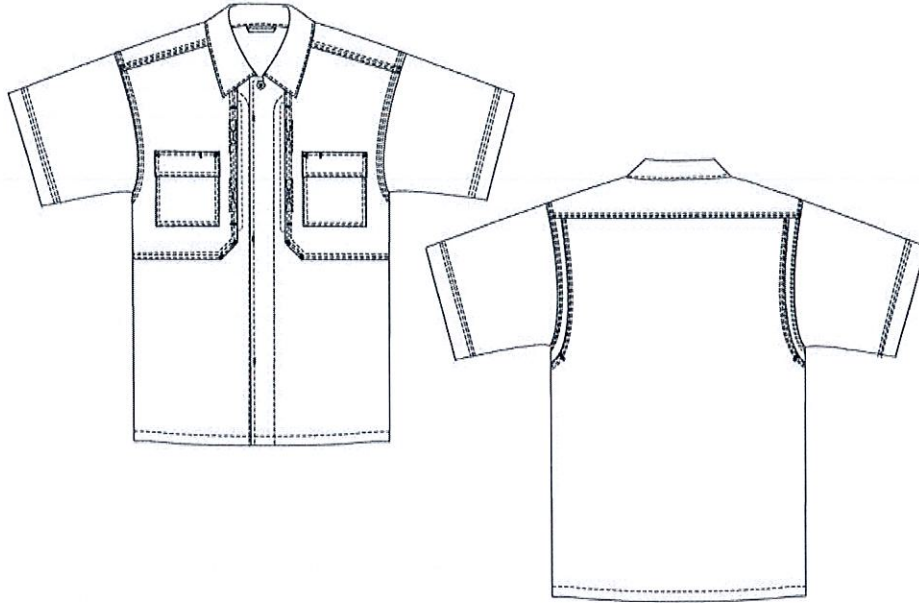
**5.11° DEV CENTER**

18022 Cowan, Suite 100
Irvine, CA 92614
Tel: 949.800.1511
Fax: 949.777.4795

5.11° OPS CENTER

4300 Spyras Way
Modesto, CA 95356
Tel: 209.527.4511
Fax: 209.527.1511

TACLITE® RIPSTOP SHIRT SS



Número de estilo 71339

Material Cuerpo: 65% poliéster, 35% algodón
Taclite® ripstop de 4.4 oz. con acabado de Teflon®

Características y beneficios

Cómoda, durable y funcional
 Construida en tela con tratamiento de Teflon® para resistencia a manchas y la suciedad
 Presilla para colgado al interior de cuello
 Diseño tipo fuelle (bi-swing) en hombros que permite movimiento adicional en la espalda
 Dos bolsillos en el pecho con fuelle en un lado (el más cercano a la sisa) y aberturas para bolígrafo en cada solapa
 Bolsillo oculto porta documentos patentado por 5.11
 Parte baja de la aletilla oculta (los botones se encuentran ocultos entre una aletilla frontal doble)
 Incluye un kit de charreteras y porta placa para facilitar la adaptarse manualmente
 27 costuras de refuerzo en áreas de mayo estrés

Puntadas y acabados

Costuras duraderas de 10-12 puntos por pulgada en todas las operaciones
Costura de triple aguja en bolsillos porta documentos patentados, sisas, fuelle trasero, tabloncillos frontal y trasero y dobladillo de la manga
Pespunte de doble aguja en el bolsillo de pecho y solapas
Pespunte de una aguja en el borde del cuello, ambos lados de aletilla delantera y dobladillo del cuerpo

5.11® DEV CENTER

18022 Cowan, Suite 100
 Irvine, CA 92614
 Tel: 949.800.1511
 Fax: 949.777.4795

5.11® OPS CENTER

4300 Spyras Way
 Modesto, CA 95356
 Tel: 209.527.4511
 Fax: 209.527.1511



**ALWAYS
BE READY.**

Acabado limpio en dobladillos de manga y corte recto en la bata
2 costuras de refuerzo verticales en cada una de las solapas de los bolsillos espaciados a 1 1/2" para la abertura del bolsillo de la pluma
Costuras de refuerzo en las esquinas superiores de las solapas de los bolsillos y bolsillos en el pecho, aberturas superior e inferior de los bolsillos porta documentos, uniones de las esquinas de los bolsillos porta documentos, a 3/4" sobre la costura lateral en el fuelle de espalda, en la parte superior, al centro y en la base de la aletilla oculta

Cierres **Botones** – botones de melamina de 4 agujeros que no se funden, queman o quiebran con el calor.
Botones 30L: 1 al centro y frente del cuello, 4 botones ocultos debajo de la aletilla, 1 botón de repuesto y 2 botones para las charreteras opcionales

Cierre tipo velcro en los bolsillos porta documentos y bolsillos de pecho

Etiquetas Etiqueta de tela de la marca, etiqueta de tamaño y país de origen, etiqueta de material, etiqueta de cuidados, etiqueta de la fábricaL todas ellas cosidas permanentemente al interior de la camisa

Tallas S-4XL Regular
L-5XL Larga

Colores 019 Black (Negro), 092 Storm (Gris), 724 Dark Navy (Marino), 190 TDU Green (Verde), 162 TDU Khaki (Khaki)

Información confidencial y propiedad exclusiva: Esta ficha técnica contiene información propiedad de 5.11 Tactical, Inc. Queda prohibida cualquier reproducción, divulgación o transmisión de esta información sin consentimiento por escrito.

5.11® DEV CENTER

18022 Cowan, Suite 100
Irvine, CA 92614
Tel: 949.800.1511
Fax: 949.777.4795

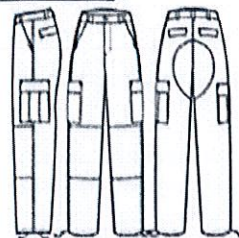
5.11® OPS CENTER

4300 Spyras Way
Modesto, CA 95356
Tel: 209.527.4511
Fax: 209.527.1511



ESPECIFICACION TECNICADESCRIPCION DEL PRODUCTO:
MEN'S TDU PANT

NUMERO DE ESTILO : 74003

**TIPO DE TELA Y CONTENIDO DE FIBRA:**

TELA PRINCIPAL: ES UN TEJIDO PLANO CON ESTRUCTURA DE RIP STOP, 65% POLIESTER Y 35% ALGODON CON UN PESO DE 212 grs / 7.05 oz., TIENE UN ACABADO DE TEFLON (MR) REPELENTE A SUCIEDAD Y LIQUIDOS. EL BOLSILLO INTERIOR O POCKETING ES UN TEJIDO PLANO DE 80% POLIESTER Y 20% ALGODON

DISEÑO Y BENEFICIOS:

LA PRETINA ESTA CONSTRUIDA CON UNA PRETINA AUTOAJUSTABLE DE TUNEL QUE REACCIONA AL MOVIMIENTO DEL USUARIO.

LA ABERTURA DE LAS BOLSAS DELANTERAS TIENEN UN REFUERZO ADICIONAL PARA SOPORTAR EL CLIP DE NAVAJA EN CASO DE SER NECESARIO, LAS BOLSAS DELANTERAS SON MAS PROFUNDAS, CON ACABADO EN LIMPIO EN EL INTERIOR Y CERRADAS A DOS AGUJAS PARA SOPORTAR TRABAJO PESADO. LAS BOLSAS TIPO CARGO TIENEN PLIEGUES LARGOS Y FUELLES BAJOS Y DOS COMPARTIMIENTOS INTERNOS CON LA TECNOLOGIA BBS (BACK UP and BELT SYSTEM) (MR) Y LAS BOLSAS CARGO CUENTAN CON CARTERAS LARGAS PARA CERRAR COMPLETAMENTE AUN ESTANDO LLENAS DE ACCESORIOS.

LAS BOLSAS DIVIDIDAS INTERIORES TIENEN DOBLE FUNCION: ARTICULOS PEQUENOS PUEDEN COLOCARSE POR DENTRO Y DIFERENTES TIPOS DE PLATAFORMAS PUEDEN SER COLOCADAS TAMBIEN EN EL RIZO DE LA TELA QUE ESTA EN EL ANVERSO DE LA TELA, PLIEGUES Y FUELLES DISIMULAN LA NATURALEZA DE LOS ARTICULOS QUE SE COLOCAN DENTRO, LAS BOLSAS TRASERAS TIENEN VIVOS SENCILLO Y CARTERAS CON MUCHA AMPLITUD, SON PROFUNDAS CON ACABADO INTERIOR EN LIMPIO Y PESPUNTE EN DOS AGUJAS, LA RODILLA TIENE UN REFUERZO ADICIONAL QUE HACE LA FUNCION DE UNA BOLSA CON ABERTURA INTERIOR PARA COLOCAR UNA RODILLERA DE NEOPRENO QUE SE VENDE POR SEPARADO Y UN REFUERZO ADICIONAL EN EL TRASERO HECHOS EN LA MISMA TELA.

LA ABERTURA DE BASE O DE PIERNA CUENTA CON UN CORDON REMOVIBLE SUJETADO CON PRESILLA A LA ENTREPIERNA PARA EVITAR QUE SE DESLIZE HACIA AFUERA Y ESTA PRENDA TIENE UNA CLASIFICACION EN EL NIVEL DE PROTECCION SOLAR DE UPF 50.

ACABADOS DE CONFECCION:

TODAS LAS COSTURAS SON A 10 PUNTADAS POR PULGADA (10 SPI) +/-1 CON UNA CONSTRUCCION REFORZADA DE 5 HILOS, LOS PESPUNTES DE VISTA SON CON PUNTADA DE SEGURIDAD Y NO SE ENREDAN, SE HAN COLOCADO PESPUNTES DE TRES AGUJAS EN RECTA PARA LAS COSTURAS LATERALES, LA COSTURA DEL REFUERZO TRASERO Y EL TIRO DELANTERO TIENEN UN PESPUNTE DE DOS AGUJAS ASI COMO LA JOTA DE LA OJALERA, TAMBIEN LAS BOLSAS DE MANO, LAS BOLSAS CARGO, LAS CARTERAS, REFUERZOS DE RODILLA Y REFUERZO DE TRASERO.

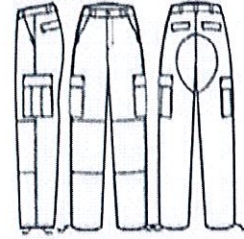
SE HAN COLOCADO PRESILLAS EN LAS ESQUINAS DE LAS TRABAS DE PRETINA, LAS ABERTURAS DE BOLSAS TRASERAS, EL ENCUARTE DE TIRO DELANTERO CON TRASERO, LAS ABERTURAS DE LAS BOLSAS CARGO, PARA EL CASO DE LAS CARTERAS DE BOLSAS LA PRESILLA VA EN FORMA DE CRUZ (DOBLE), LA COLOCACION DE LA CINTA DE VELCRO (GANCHO y RIZO) SE HACE CON UNA MAQUINA RECTA AUTOMATICA DE UNA AGUJA EN FORMA DE CUADRO.



ESPECIFICACION TECNICA

DESCRIPCION DEL PRODUCTO:
MEN'S TDU PANT

NUMERO DE ESTILO : 74003



HABILITACIONES :

EL CIERRE DE OJALERA ES METALICO CON CORREDERA DE SEGURIDAD MARCA REGISTRADA YKK, EL BROCHE DE LA PRETINA ES METALICO CON AGARRE Y RESISTENCIA EXTRA MARCA REGISTRADA PRYM Y TIENE EL LOGO DE 5.11 GRABADO, LOS BOTONES DE LA BOLSA TRASERA DERECHA DEL USUARIO Y EL BOTON INTERIOR DE REFUERZO SON DE MELAMINA DE 4 HOYOS QUE NO SE RASPAN, NO SE DERRITEN O SE PARTEN, PARA EL CERRADO DE LAS BOLSAS CARGO Y LAS BOLSAS TRASERAN SE HA COLOCADO CINTA VELCRO DE GANCHO Y RIZO

ACABADOS DE CONFECCION:

LA ETIQUETA PRINCIPAL ES TEJIDA CON LA INFORMACION DE: LOGO, INSTRUCCIONES DE CUIDADO, TALLA, PAIS DE ORIGEN, CONTENIDO DE FIBRA COLOCADA DE MANERA PERMANENTE A LA PRENDA.

TALLAS DISPONIBLES:

XS HASTA 6XL (CORTO, REGULAR Y LARGO SIN DOBLADILLO PARA COLOR NEGRO Y DARK NAVY)
CORTO = 29.5 " , REGULAR = 32.5" , LARGO = 33.5"

COLORES DISPONIBLES:

019 BLACK, 108 BROWN, 162 TDU KHAKI, 190 TDU GREEN, 724 DARK NAVY