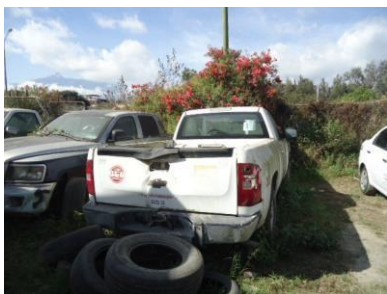


ANEXO TÉCNICO 1. VEHICULOS

N° consecutivo	PLACAS	N°. económico	MODELO	Descripción vehículo	Peso aprox. kg
1	JP57846	252	2008	CAMIONETA PICK UP GMC SILVERADO 1500, COLOR BLANCO, 2 PUERTAS	2100
2	X	285	2010	CAMIONETA DAKOTA SLT CREW CAB 4X2 MOTOR 3.7 V-6 POWER TECH, AUT. A/A, 4 V	2300
3	JE6416	098	1998	CAMIONETA PICK UP MARCA GMC, LINEA C-20 ESTANDART	2100
4	JJZ3219	343	2005	STRATUS SE AUT. 4 CILINDROS, 5 PASAJEROS	1200
5	JE64137	097	2001	CAMIONETA CHEVROLET PICK UP 2 PUERTAS AUT. BLANCO	1900
6	X	292	2010	CAMIONETA DAKOTA SLT CREW CAB SL 4X2 MOTOR 3.7 V-6 POWER TECH, AUT. A/A, 4 V 4 PUERTAS	2300
8	JFH9955	206	2006	AUTOMOVIL CHRYSLER STRATUS COLOR BLANCO CAP. 5 PASAJEROS	1200
9	JM47209	178	2006	CAMIONETA PICK UP F-250, 2 PUERTAS, ESTANDART, COLOR BLANCO, CAP 1 TON.	1900
10	JJZ3955	347	2012	CAMIONETA JEEP PATRIOT MKTL74-25D, BASE 2.4 L STD	2100
11	JF83919	115	2001	CAMIONETA PICK UP GMC, CHEVROLET	1900
12	JF83924	036	1992	CAMIÓN TIPO PELICANO, MARCA FORD, CALOR BLANCO, ESTANDART	6200
13	JJ26853	149	1992	CAMIONETA DODGE, TRANS. MANUAL, A VEL. COLOR ROJO.	5200
14	JN89490	150	2002	CAMIONETA PICK UP, COLOR BLANCO, CAP. 500 KG. 2 PUERTAS, 4 CILINDROS	900
15	X	286	2010	CAMIONETA PICK UP, DAKOTA SLT CREW CAB 4X2 MOTOR 3.7, V-6 POWER TECH, AUT. 4 VEL. A/A	2300
16	X	84	1995	CAMIONETA PICK UP CHEVROLET 4X2, ESTANDART, 2 PUERTAS	2000
17	JFH9957	208	2006	AUTOMOVIL SEDAN MARCA CHRYSLER DODGE BLANCO	1200
19	JRM8533	325	2012	AUTOMOVIL MARCA NISSAN TIPO TSURU A/A COLOR BLANCO	950
20	JJF8395	324	2012	AUTOMOVIL MARCA NISSAN TIPO TSURU A/A COLOR BLANCO	950
21	JJF8396	323	2012	AUTOMOVIL MARCA NISSAN TIPO TSURU A/A COLOR BLANCO	950
22	JM05560	161	2004	CAMIÓN KODIAK, LINEA CHASIS CABINA, COLOR BLANCO	13500
23	X	054	1980	CAMIÓN COLOR BLANCO, CON CAJA PARA BASURA, ESTANDART	10000
24	JFH9954	205	2006	VEHICULO MARCA DODGE STRATUS, AUT. 4 CILINDROS, BALCO, ASIENTOS BUTACA	1200
26	JKN4079	349	2005	AUTOMOVIL CHRYSLER STRATUS COLOR BLANCO CAP. 5 PASAJEROS 4 CIL	1200
27	JFH9951	209	2006	AUTOMOVIL CHRYSLER STRATUS COLOR BLANCO CAP. 5 PASAJEROS 4 CIL	1200
28	JNY9328	357	2005	AUTOMOVIL CHRYSLER STRATUS COLOR BLANCO CAP. 5 PASAJEROS 4 CIL	1200
29	JE64151	124	1999	CAMIONETA PICK UP FORD F-150 RANGER, BLANCA, ESTANDAR	1900
30	HZA8773	111	1998	VEHICULO VOLKSWAGEN SEDAN, ESTANDAR, 2 PUERTAS 4 VELOCIDADES	800
31	JNY9329	358	2005	AUTOMOVIL CHRYSLER STRATUS COLOR BLANCO CAP. 5 PASAJEROS 4 CIL	1200
32	X	037	1985	CAMIÓN PELICANO LIENA CHASIS CABINA, MARCA INETRACIONAL, BLANCO	9000

N° consecutivo	PLACAS	N°. económico	MODELO	Descripción vehículo	Peso aprox. kg
33	GWV56079	079	2001	MOTOCICLETA HONDA LINES 100, BLANCA, 2 PSAJEROS, DE 1 CILINDRO	145
34	9ZHH1	298	2011	MOTOCICLETA NX 400 FALCON, DEPORTIVA, 400 CC	145
35	8ZHH7	301	2011	MOTOCICLETA NX 400 FALCON, DEPORTIVA, 400 CC	145
36	9ZHHA	303	2011	MOTOCICLETA NX 400 FALCON, DEPORTIVA, 400 CC	145
37	8ZHH5	304	2011	MOTOCICLETA NX 400 FALCON, DEPORTIVA, 400 CC	145
38	8ZHH1	308	2011	MOTOCICLETA NX 400 FALCON, DEPORTIVA, 400 CC	145
39	8ZRJ3	332	2011	MOTOCICLETA NX 400 FALCON, DEPORTIVA, 400 CC	145
40	ZCX4X	278	2009	MOTOCICLETA YAMAHA FAZER	145
41	4ZDL2	279	2009	MOTOCICLETA YAMAHA FAZER	145
42	8ZHH6	302	2011	MOTOCICLETA NX 400 FALCON, DEPORTIVA, 400 CC	145
43	9ZHH2	297	2011	MOTOCICLETA NX 400 FALCON, DEPORTIVA, 400 CC	145
44	9ZHH3	296	2011	MOTOCICLETA NX 400 FALCON, DEPORTIVA, 400 CC	145
45	8ZHH8	300	2011	MOTOCICLETA NX 400 FALCON, DEPORTIVA, 400 CC	145
46	8ZRJ4	331	2011	MOTOCICLETA NX 400 FALCON, DEPORTIVA, 400 CC	145
47	8ZHH4	305	2011	MOTOCICLETA NX 400 FALCON, DEPORTIVA, 400 CC	145
48	JE64085	125	1973	CAMIÓN PIPA, CAP 3 TON	4200
49	JN18670	192	1972	CAMIÓN DE BOMBEROS	7600

REPORTE FOTOGRAFICO/VEHICULOS



N° 1



N° 2



N° 3



N° 4



N° 5



N° 6



N° 8



N° 9



N° 10



N° 11



N° 12



N° 13



N° 14



N° 15



N° 16



N° 17



N° 19



N° 20



N° 21



N° 22



N° 23



N° 24



N° 26



N° 27



N° 28



N° 29



N° 30



N° 31



N° 32



N° 33



N° 34



N° 35



N° 36



N° 37



N° 38



N° 39



N° 40



N° 41



N° 42



N° 43



N° 44



N° 45



N° 46



N° 47



N° 48



49

EL PRECIO MINIMO A OFERTAR POR KILOGRAMO DE LOS VEHICULOS ES DE \$6.30 (Seis Pesos 30/100 MN).