



ZAPOTLÁN EL GRANDE  
GOBIERNO MUNICIPAL 2024-2027

"CAMBIO Y TRANSFORMACIÓN"

# PROGRAMA MUNICIPAL DE DESAZOLVE DE CAUCES 2026

ZAPOTLÁN EL GRANDE, JALISCO.

Estrategia Municipal de rehabilitación ambiental de la Cuenca de la Laguna de Zapotlán  
Marzo del 2026



*Miriam*  
ARQ. MIRIAM SALOME TORRES LARES  
DIRECTORA GENERAL DE GESTIÓN DE LA CIUDAD

RECEBI  
30-04-2026  
*Federico*  
LIC. FEDERICO OCHOA CASTREJÓN  
DIRECTOR GENERAL DE SERVICIOS PÚBLICOS MUNICIPALES



*Edith*  
ING. WIS EDITH SANTANA SÁNCHEZ  
DIRECTORA DE MEDIO AMBIENTE Y DESARROLLO SUSTENTABLE

*Wendy*  
LIC. WENDY CRISTAL HUIZAR AGUILAR  
DIRECTORA DE LA UNIDAD MUNICIPAL DE PROTECCIÓN CIVIL Y BOMBEROS



*Luis*  
ING. LUIS ENRIQUE CONTI BRAVO  
DIRECTOR DE MANTENIMIENTO E INFRAESTRUCTURA

*Rafael*  
RAFAEL MACIAS SÁNCHEZ  
COORDINADOR OPERATIVO DEL PROGRAMA MUNICIPAL DE DESAZOLVES  
DIRECCIÓN DE MANTENIMIENTO E INFRAESTRUCTURA

*Revisado 27 marzo 2026*  
*J. J. J.*

H. AYUNTAMIENTO  
ZAPOTLÁN EL GRANDE, JAL.  
RECEBIDO  
30 ABR. 2026  
11:00 A.M.  
DIRECCIÓN GENERAL DE GESTIÓN DE LA CIUDAD

Anexo con 5 FOJAS por ambas caras en copias.



## Estrategia de Rehabilitación Ambiental y mitigación de la erosión de la Cuenca de Zapotlán

La **Estrategia de Mitigación de la Erosión**, aprobada por el Pleno del H. Ayuntamiento de Zapotlán el Grande, Jalisco, el día 23 de febrero de 2022, en el Punto No. 30 del orden del día correspondiente a la Sesión Pública Ordinaria de Ayuntamiento No. 6, y en atención a la situación crítica de vulnerabilidad ambiental que prevalece en el Municipio de Zapotlán el Grande y en la Subcuenca Endorreica de la Laguna de Zapotlán, el Gobierno Municipal reafirma su compromiso institucional mediante la implementación del **Programa Municipal de Desazolves 2026**.

El presente programa tiene por objeto ejecutar acciones sistemáticas de limpieza, desazolve y rehabilitación de cauces, canales y arroyos, a través de un esquema de coordinación interinstitucional entre dependencias municipales, instancias estatales y federales, así como con la participación de la iniciativa privada local, con el propósito de atender de manera preventiva la necesidad prioritaria de reducción del azolve acumulado en la red hidrológica de la subcuenca.

La acumulación progresiva de sedimentos representa un factor determinante en el incremento del riesgo de inundaciones en zonas agrícolas, pecuarias e infraestructura carretera estratégica, así como en áreas urbanas de Ciudad Guzmán, pudiendo generar afectaciones directas a la población y a su patrimonio. En consecuencia, el Programa 2026 da continuidad a las acciones implementadas en ejercicios anteriores, priorizando la reducción del riesgo y la atención estructural de las causas que originan los procesos de erosión y sedimentación.

### (P1) Prioridad 1. Reducción de riesgos a la población.

- P1.1 Limpieza y desazolve de desembocaduras a la laguna.
- P1.2 Mantenimiento de Infraestructura verde para contención de agua pluvial en la zona urbana.
- P1.3 Limpieza y desazolve de la zona baja de los principales colectores pluviales.
- P1.4 Limpieza y desazolve de zona media y alta de arroyos y canales.
- P1.5 Manejo Integral de limos y azolves en playas de la Laguna a nivel de parcela.

### (P2) Prioridad 2. Mitigar la erosión.

- P2.1 Actualización del Programa de Ordenamiento ecológico local.
- P2.2 Implementación del Programa Islas y Corredores Biológicos de la Cuenca de Zapotlán.
- P2.3 Difusión y socialización de la problemática, comunidad de aprendizaje buenas prácticas agrícolas.
- P2.4 obras de conservación y regeneración de suelo e infiltración de agua.

RECIBIDO

29 ABR. 2026

Wendy Herzgar 12:50  
PROTECCIÓN CIVIL Y BOMBEROS





### JUSTIFICACION

Ciudad Guzmán, cabecera municipal cuenta con la presencia de canales y arroyos de suma importancia que fluyen como arterias. Durante la temporada de limpieza y desazolve se prevé realizar actividades de retiro de basura, maleza, escombro, raíces, carga y acarreo de numerosas cantidades de desechos a lo largo y ancho de estos cauces, con la finalidad de evitar estanques de fluidos en diversos puntos e inundaciones durante el temporal de lluvia, atendiendo de manera prioritaria las **Necesidades de Limpieza Y Desazolve priorizando lo plasmado en el Programa Preventivo de Limpieza de Cauces y Arroyos por Temporal de Lluvias y Huracanes 2026, de la Unidad Municipal de Protección civil y bomberos.**

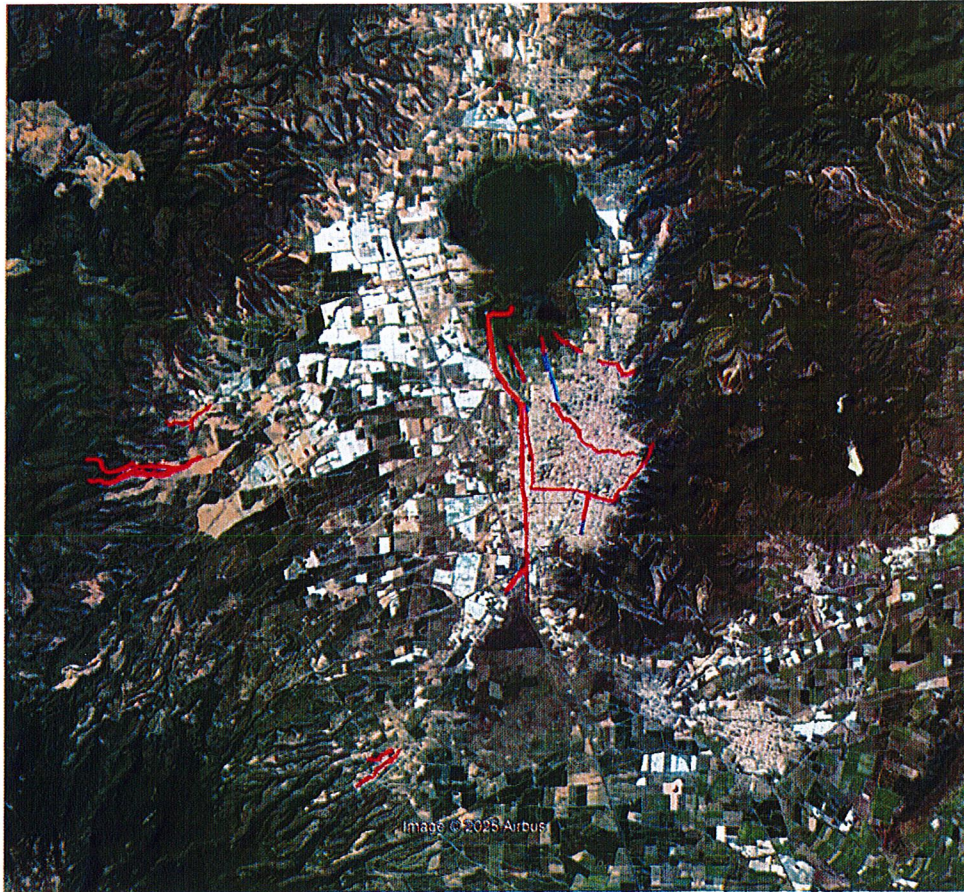
El programa Preventivo de Limpieza de Cauces y Arroyos por Temporal de Lluvias y Huracanes 2026 (PPLCA 2026), de la Unidad Municipal de Protección civil y bomberos, el cual considera 10,631.93 mts lineales a intervenir en la zona urbana de Ciudad Guzmán y las delegaciones de El Fresnito y Atequizayán.

ZAPOTLAN EL GRANDE	
LOCALIDAD	METROS POR ATENDER
CIUDAD GUZMAN	5,213.93
EL FRESNITO	3,760
ATEQUIZAYAN	1,658
<b>TOTAL</b>	<b>10,631.93</b>

Tomando el PPLCA 2026 como referencia se establece el Programa Municipal de Desazolve de Cauces 2026 como se detalla a continuación:



**PROGRAMA DE DESAZOLVE 2026**



Arroyos y canales del municipio de Zapotlán el Grande y sus delegaciones.



CRONOGRAMA DESAZOLVE 2026									
CAUCE	LARGO Mts lineales	VOLUMEN M3	FEB MES	MAR MES	ABR MES	MAY MES	JUN MES	JUL MES	AGO MES
APOLO (Bravo - desembocadura)	882	836.80		4 sem					
GANDARA ESTRADA	255	2,733.60				3 Sem			
EL FRESNITO	3,760	6,016.00					4 sem	2 sem	
ATEQUIZAYAN	1,658	Limpieza de maleza						4 sem	2 sem
GUAYABOS (Peñas - desembocadura)	6,338.54	20362.91							
Tramo 1 Desembocadura	1,635.13	9,810.78					3 sem		
Tramo 2 Camichines – Reforma	1,535.24	6,140.96					2 sem		
Tramo 3 Reforma – Chavez M.	178.90	357.80						2 sem	
Tramo 4 Zaragoza - Belisario	290.80	814.24						2 sem	
Tramo 5 Belisario -Peñas	2,699.00	3,239.13							2 sem
CHULUAPAN (Pablo Luis Juan – Desembocadura)	2,311	9,022.00			3 sem	2 sem			
<b>VOLCANES</b>	<b>9,737.94</b>	<b>48,840.78</b>							
Tramo 1 Tecnológico – Cemex	2,647.94	13,239.70		4 sem	1 sem				
Tramo 2 Cemex – Cinemex	2,478.07	9,912.28			3 sem				
Tramo 3 Cinemex – Puente Jorob	519.95	7,279.30	4 sem						
Tramo 4 Pte. Jorobado - desembo	4,091.98	18,409.50			4 sem				
HIDROLÓGICO (Presa – entronque volcanes)	7,796.20	5,457.34	4 sem	4 sem	4 sem	4 sem			
FERROCARRIL (Gregorio Torres – Calzada Madero y Carranza)	536	321.6		1 sem	3 sem				
JALISCO (Av. Obispo Serafín – CANAL HIDROLOGICO)	1,190	714.00					4 sem		
ARROYO CAMINAMIENTO CUSUR	256.50	1,026.00							
CANAL GUADALUPANO	2,865.52	8,162.00							
GALEANA (Comonfort – Feria)	383	153.20					2 sem		
Manuel M. Diéguez	1000	7,840.00	2 sem						
<b>TOTAL</b>	<b>38,969.7</b>	<b>111,486.2</b>							



**AVANCE DEL PROGRAMA DE DESAZOLVE – MARZO DE 2026**

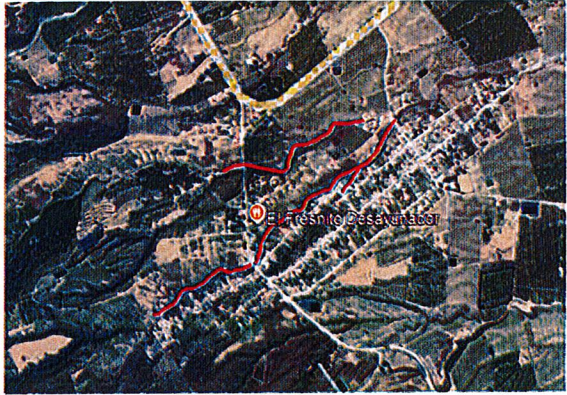

CRONOGRAMA DESAZOLVE 2026										
CAUCE	LARGO Mts lineales	VOLUMEN M3	% Avance	FEB MES	MAR MES	ABR MES	MAY MES	JUN MES	JUL MES	AGO MES
APOLO (Bravo - desembocadura)	882				4 sem					
GANDARA ESTRADA	255						3 Sem			
EL FRESNITO	3,760							4 sem	2 sem	
ATEQUIZAYAN	1,658								4 sem	2 sem
GUAYABOS (Peñas - desembocadura)	6,338.54									
Tramo 1 Desembocadura	1,635.13							3 sem		
Tramo 2 Camichines – Reforma	1,535.24							2 sem		
Tramo 3 Reforma – Chavez M.	178.90								2 sem	
Tramo 4 Zaragoza - Belisario	290.80								2 sem	
Tramo 5 Belisario -Peñas	2,699.00									2 sem
CHULUAPAN (Pablo Luis Juan – Desembocadura)	2,311					3 sem	2 sem			
<b>VOLCANES</b>	<b>9,737.94</b>	<b>12,134.76</b>	<b>24.84%</b>							
Tramo 1 Tecnológico – Cemex	2,647.94				4 sem	1 sem				
Tramo 2 Cemex – Cinemex	2,478.07	5,947.36	60%			3 sem				
Tramo 3 Cinemex – Puente Jorob	519.95	6,187.40	85%	4 sem						
Tramo 4 Pte. Jorobado - desembo	4,091.98					4 sem				
HIDROLÓGICO (Presa – entronque volcanes)	7,796.20	2,728.67	35%	4 sem	4 sem	4 sem	4 sem			
FERROCARRIL (Gregorio Torres – Calzada Madero y Carranza)	536				1 sem	3 sem				
JALISCO (Av. Obispo Serafín – CANAL HIDROLOGICO)	1,190							1 mes		
ARROYO CAMINAMIENTO CUSUR	256.50	1,026.00	100%							
CANAL GUADALUPANO	2,865.52	6,937.7	85%							
GALEANA (Comonfort – Feria)	383							2 sem		
Manuel M. Diéguez	1000	7,840.00	100%	2 sem						
<b>TOTAL</b>	<b>38,969.7</b>	<b>30667.13</b>	<b>27.5%</b>							

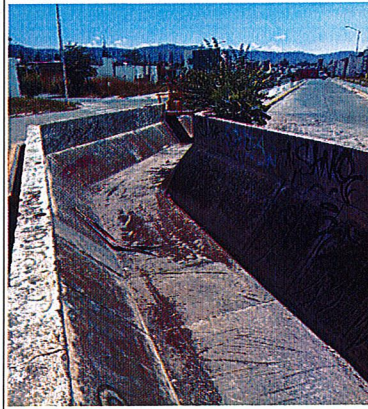



**ANEXO FOTOGRÁFICO DE LOS SITIOS PROGRAMADOS Y AVANCE A MARZO DEL  
2026**





EL FRESNITO	ATEQUIZAYAN	Avance:
		

GUAYABOS (Peñas – Desembocadura)		Avance:
		

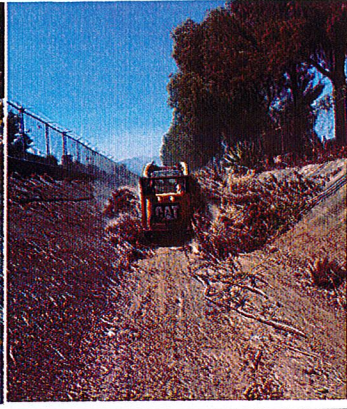
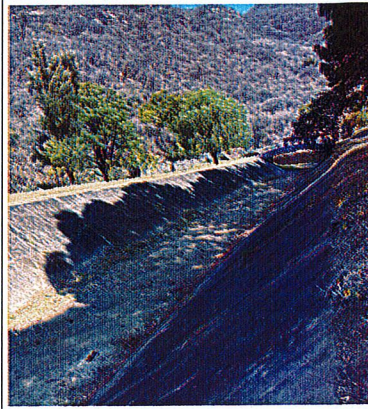


**ZAPOTLÁN EL GRANDE**  
**GOBIERNO MUNICIPAL 2024-2027**

"CAMBIO Y TRANSFORMACIÓN"

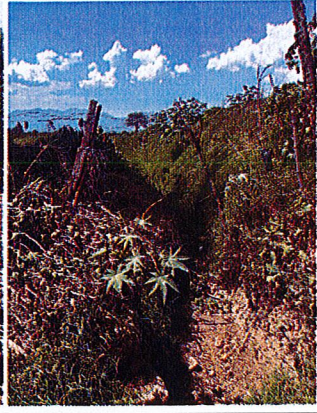
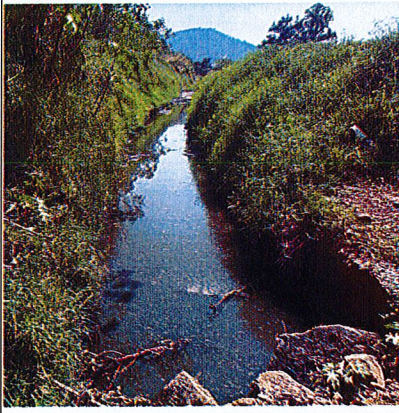
**HIDROLOGICO (Peñas – Desembocadura)**

**Avance: 35%**



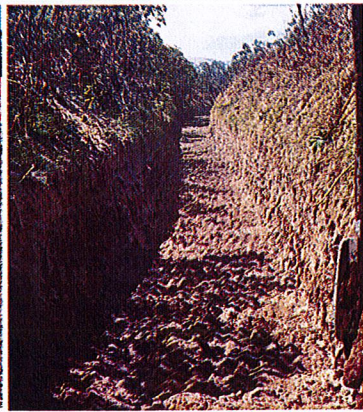
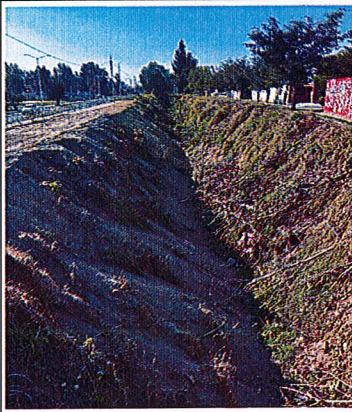
**CHULUAPAN**

**Avance:**








**VOLCANES (Tramos 1,2, 3 y 4)**

**Avance: 27.84%**





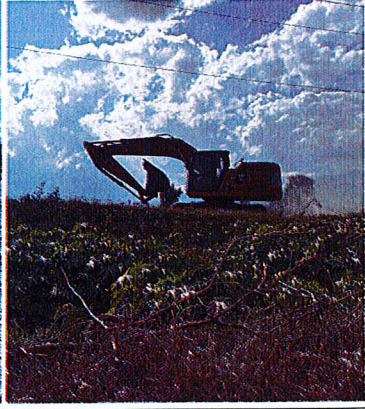
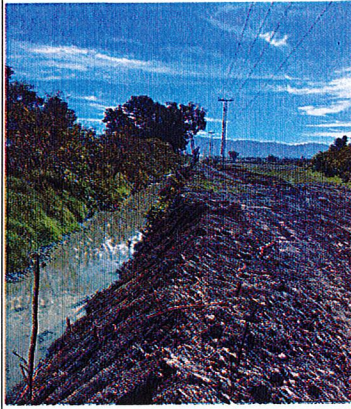
FERROCARRIL		Avance:
		

JALISCO		Avance:
		

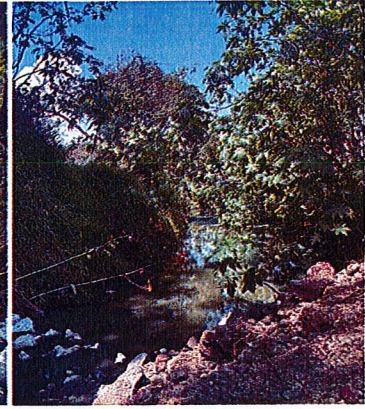
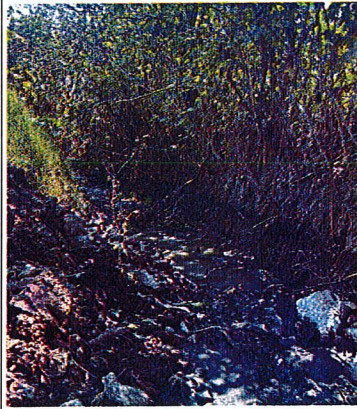




**MANUEL M. DIEGUEZ** **Avance: 100%**



**CANAL GUADALUPANO** **Avance: 85%**



**OJO DE AGUA** **Avance:**

